

Datenblatt Profil F40

**Fenster- Eckzarge,
für einseitige Fixverglasung**

Einbauarten

Mauerwerk (MWK), GKT-Ständerwand (GKT), Schraubmontage (DÜB)

Materialausführung

Stahlblech 1,5 mm verzinkt, Stahlblech 2 mm verzinkt,
Edelstahl 1,5 mm V2A geschliffen K220, Edelstahl 1,5 mm V4A gebürstet.

Brandschutz

FH30 Kennzeichnung bei:
Montage in Mauerwerk
Material aus Stahlblech verzinkt, Nennblechdicke 1,5 mm oder 2 mm

Norm Ausführung

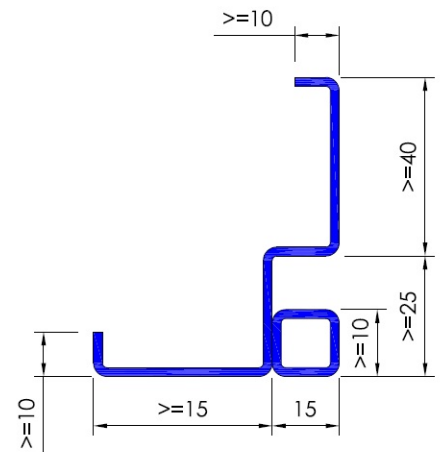
ÖNORM, DIN-Norm

Sonderausstattungen

durch Kämpferprofil unterteilt, gerichtet für Schiebefenster
Bleiauskleidung 0,5 ? 4 mm

Ausschreibungstext

Eckzarge Nennblechdicke, für Einbau in, Profil 4-seitig umlaufend, Falz 15/..... mm für einseitige Fixverglasung, Glasstärkemm, Spiegelbreite mm, inkl. eingeschraubten Glashalteleisten, ohne Brandschutzanforderung

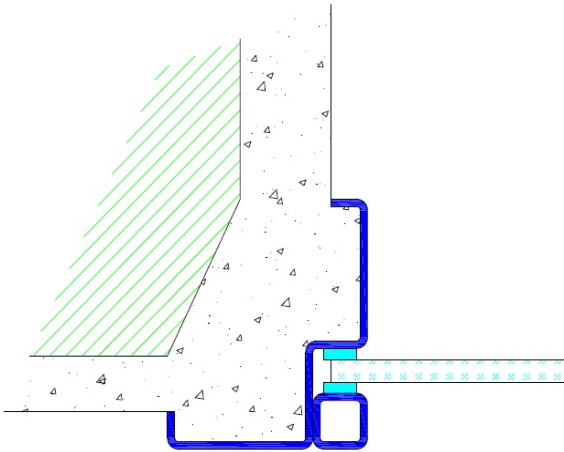


Datenblatt Profil F40

Einbauvarianten

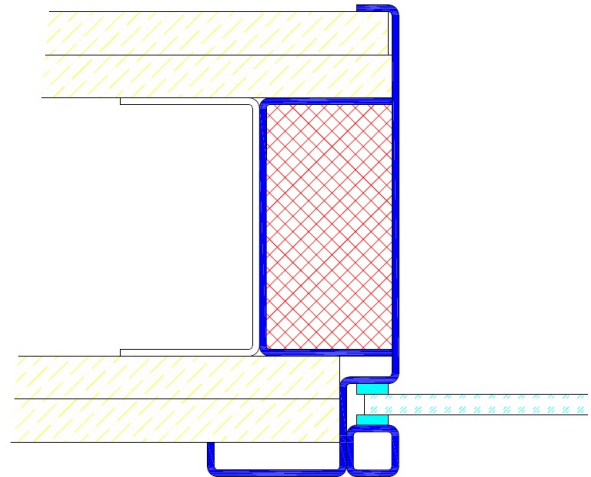
Profil F40 / Einbau in Mauerwerk

F40/MWK



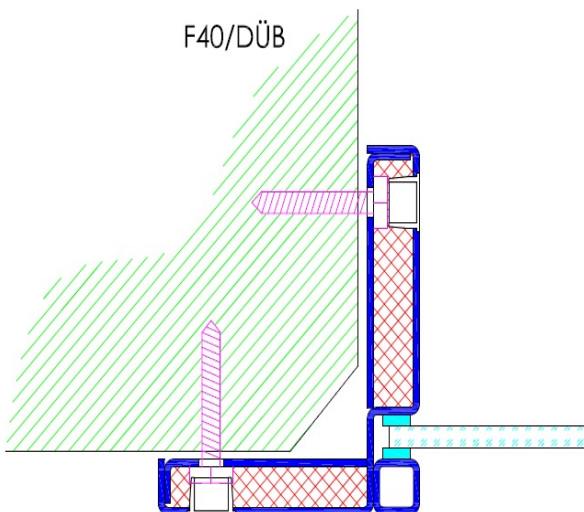
Profil F40 / Einbau in GKT-Ständerwand

F40/GKT



Profil F40 / Einbau mit Schraubmontage

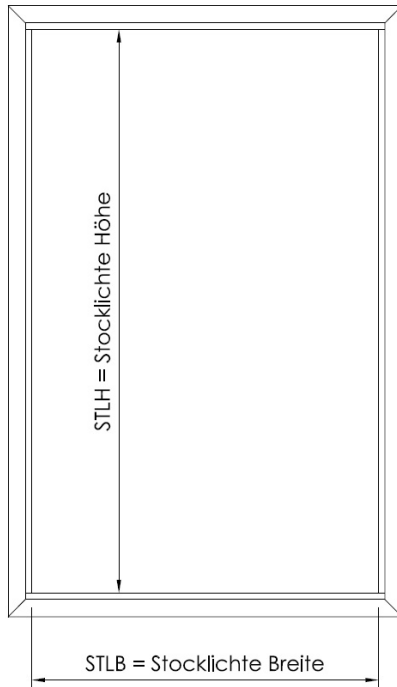
F40/DÜB



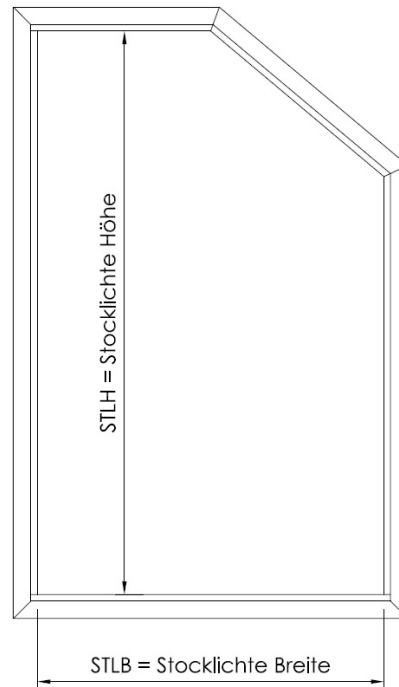
Datenblatt Profil F40

Ausführungsvarianten

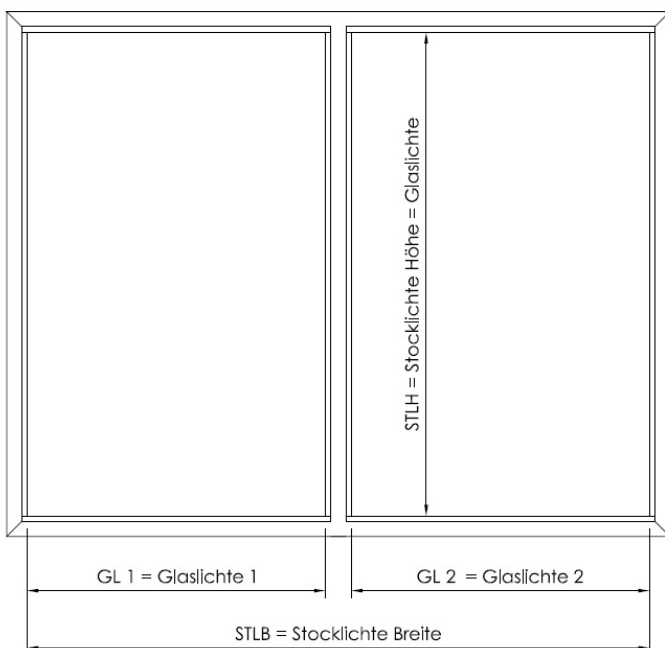
Fensterzarge Profil 4-seitig



Fensterzarge mit Gehrungskopfteil



Fensterzarge mit Kämpferprofil vertikal



Fensterzarge mit Kämpferprofil horizontal

