

# Datenblatt Profil F20

**Fenster- Blockzarge,  
für einseitige Fixverglasung**

## Einbauarten

Mauerwerk (MWK), GKT-Ständerwand (GKT), Betonschalung (SCH),  
Schraubmontage (DÜB), 2-teilig für nachträglichen Einbau (2TF, 2TV).

## Materialausführung

Stahlblech 1,5 mm verzinkt, Stahlblech 2 mm verzinkt,  
Edelstahl 1,5 mm V2A geschliffen K220, Edelstahl 1,5 mm V4A gebürstet.

## Brandschutz

FH30 Kennzeichnung bei:  
Montage in Mauerwerk, GKT-Ständerwand, Betonschalung  
Material aus Stahlblech verzinkt, Nennblechdicke 1,5 mm oder 2 mm.

## Norm Ausführung

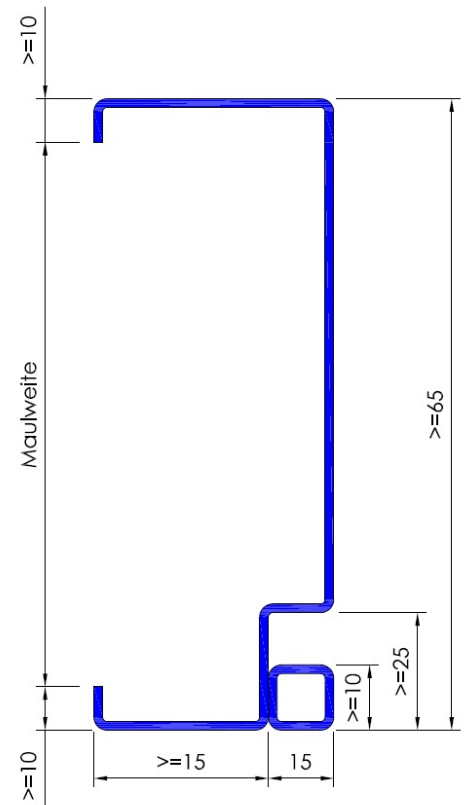
ÖNORM, DIN-Norm

## Sonderausstattungen

durch Kämpferprofil unterteilt, gerichtet für Schiebefenster  
Bleiauskleidung 0,5 ? 4 mm

## Ausschreibungstext

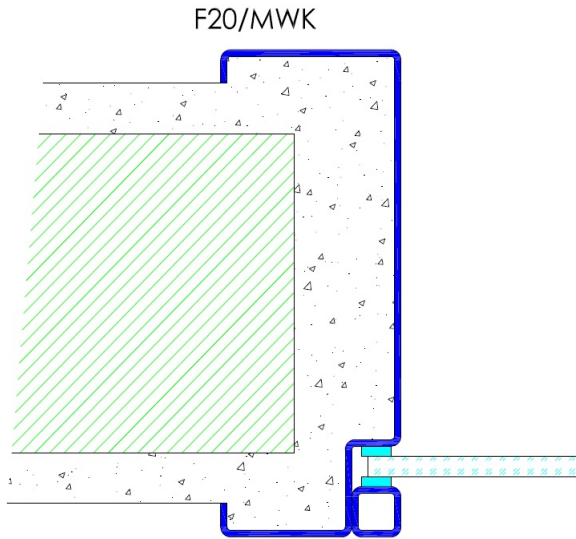
Blockzarge, Nennblechdicke ....., für Einbau in ....., Profil 4-seitig umlaufend, Falz 15/..... mm für einseitige Fixverglasung, Glasstärke ....., Spiegelbreite ..... mm, inkl. eingeschraubten Glashalteleisten, ohne Brandschutzanforderung



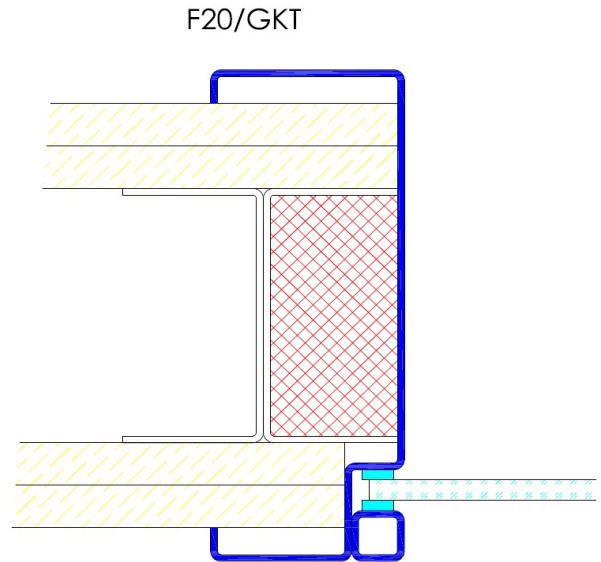
# Datenblatt Profil F20

## Einbauvarianten

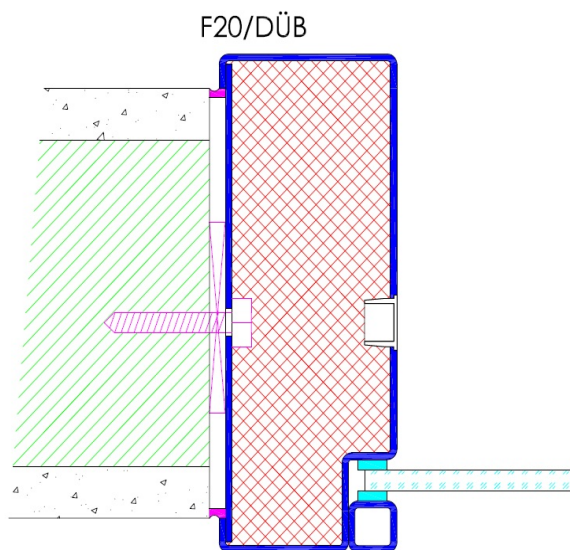
Profil F20 / Einbau in Mauerwerk



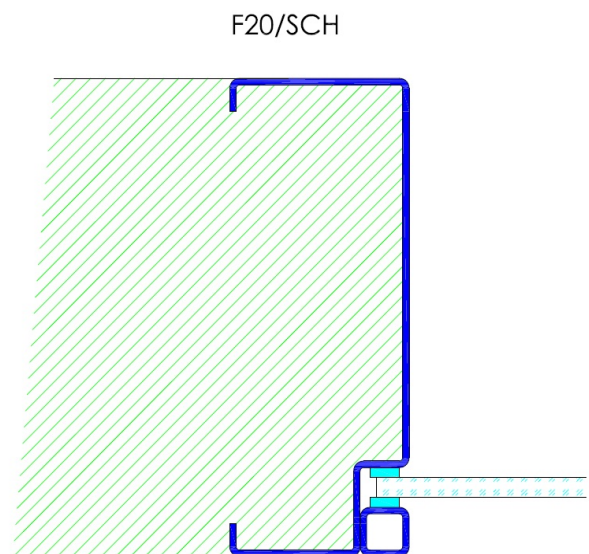
Profil F20 / Einbau in GKT-Ständerwand



Profil F20 / Einbau mit Schraubmontage



Profil F20 / Einbau in Betonschalung

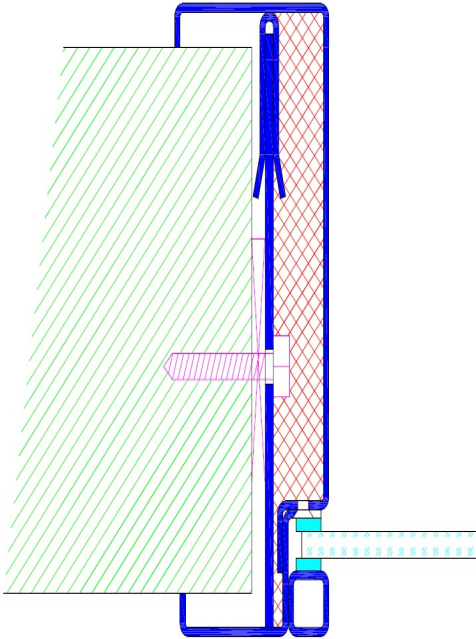


# Datenblatt Profil F20

## Einbauvarianten

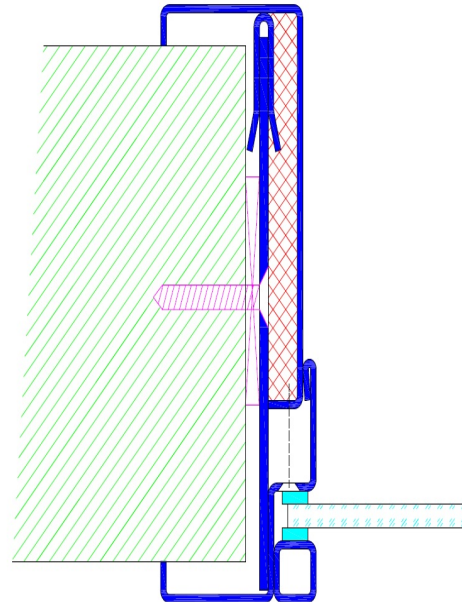
Profil F20 / 2-teilig

F20/2TF



Profil F20 / 2-teilig mit verstellbarer Maulweite

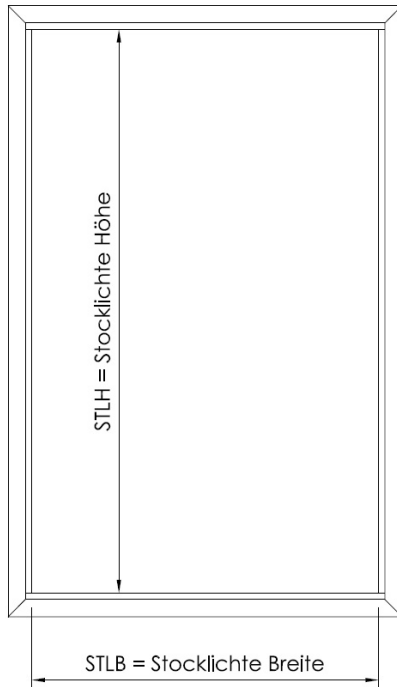
F20/2TV



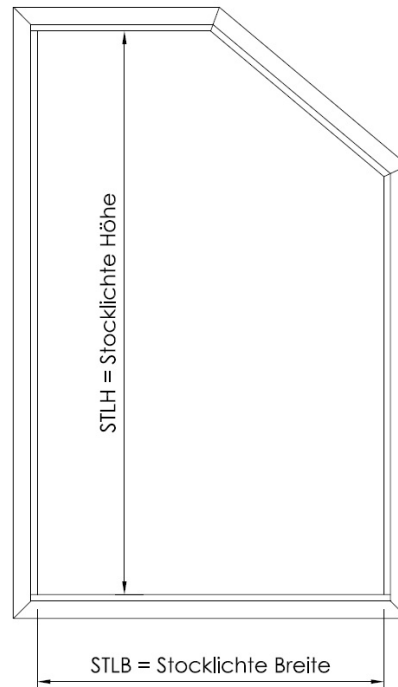
# Datenblatt Profil F20

## Ausführungsvarianten

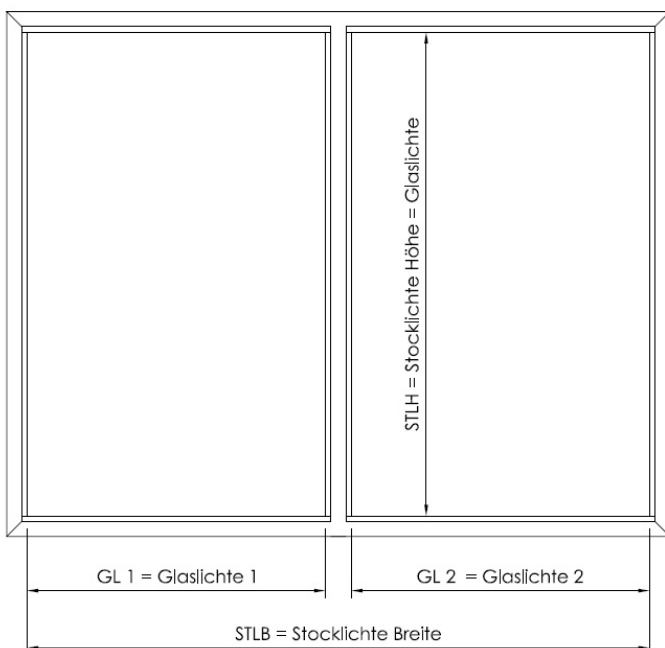
Fensterzarge Profil 4-seitig



Fensterzarge mit Gehrungskopfteil



Fensterzarge mit Kämpferprofil vertikal



Fensterzarge mit Kämpferprofil horizontal

