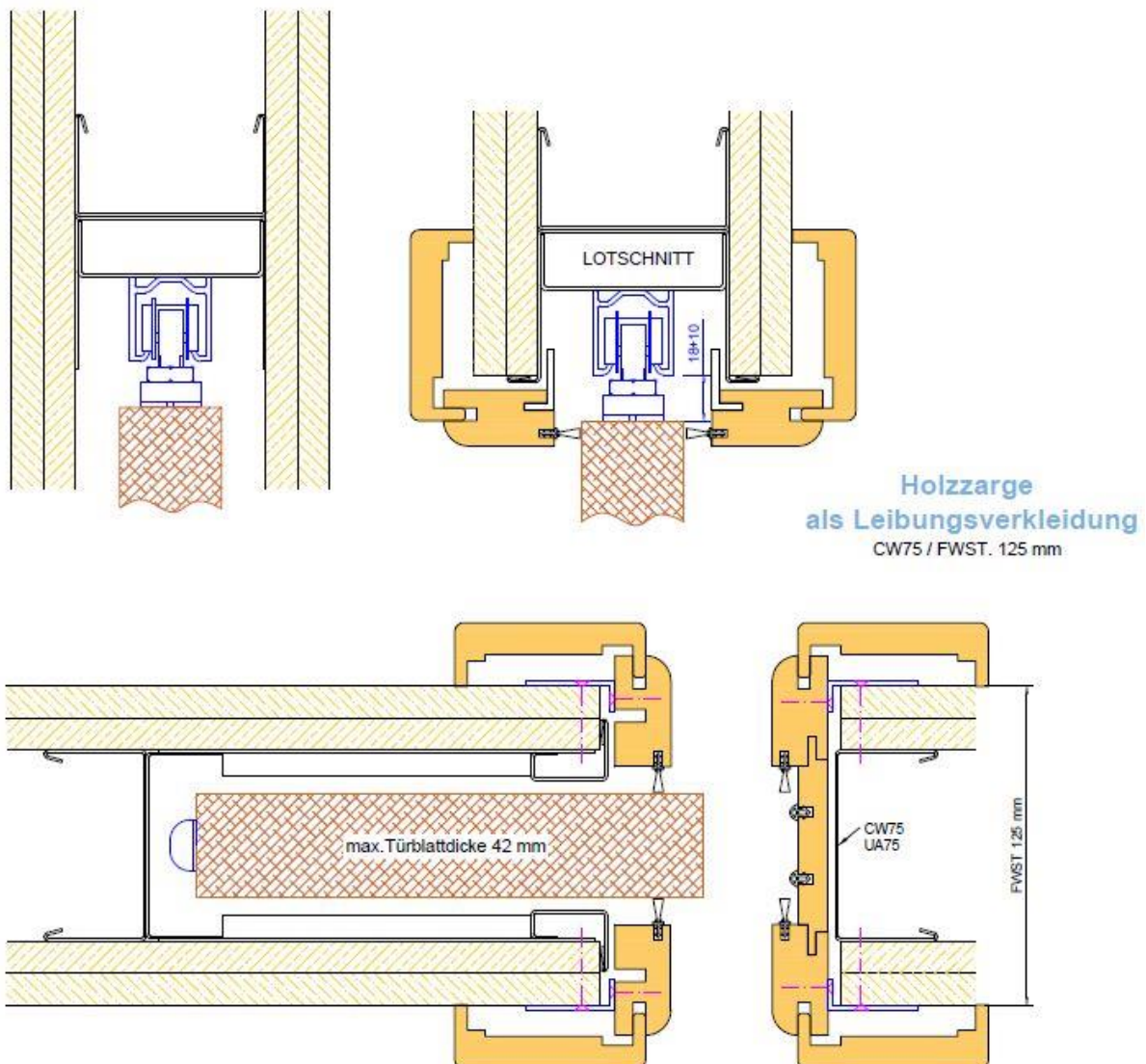


## Leibungsverkleidungen aus Holz und GKT-Fertigteilen für Sliding-Basic-Kit

## Holzzargen als Leibungsverkleidung

Holzzargen werden von uns nicht produziert, für den Sliding-Basic-Kit passen jedoch die im Handel erhältlichen Verkleidungen und daher werden hier nur einige wenige Beispiele angeführt!

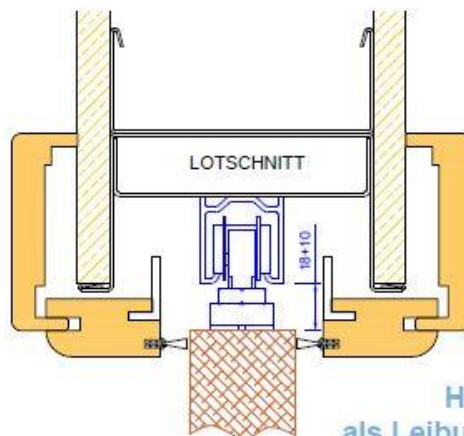
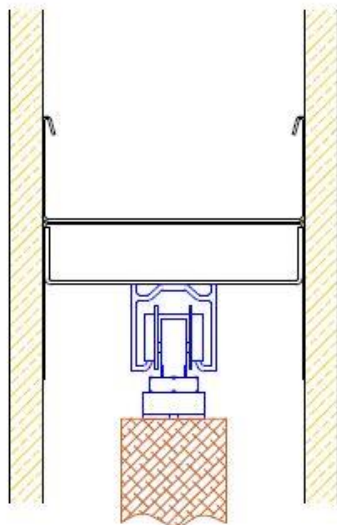
### CW/UA75, FWST 125 mm, Holztürblatt, Zarge DANA:



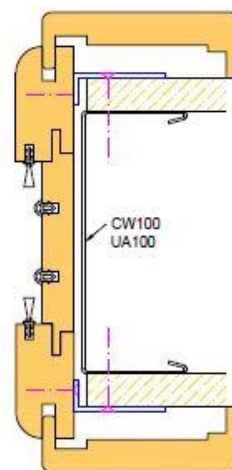
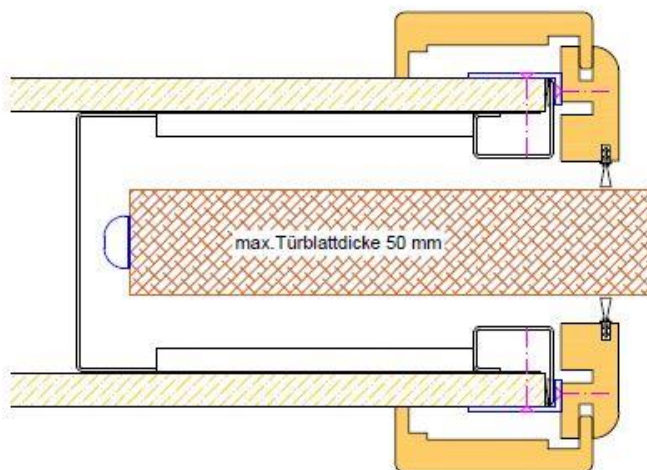
## Holzzargen als Leibungsverkleidung

Holzzargen werden von uns nicht produziert, für den Sliding-Basic-Kit passen jedoch die im Handel erhältlichen Verkleidungen und daher werden hier nur einige wenige Beispiele angeführt!

### CW/UA100, FWST 125 mm, Holztürblatt, Zarge DANA:



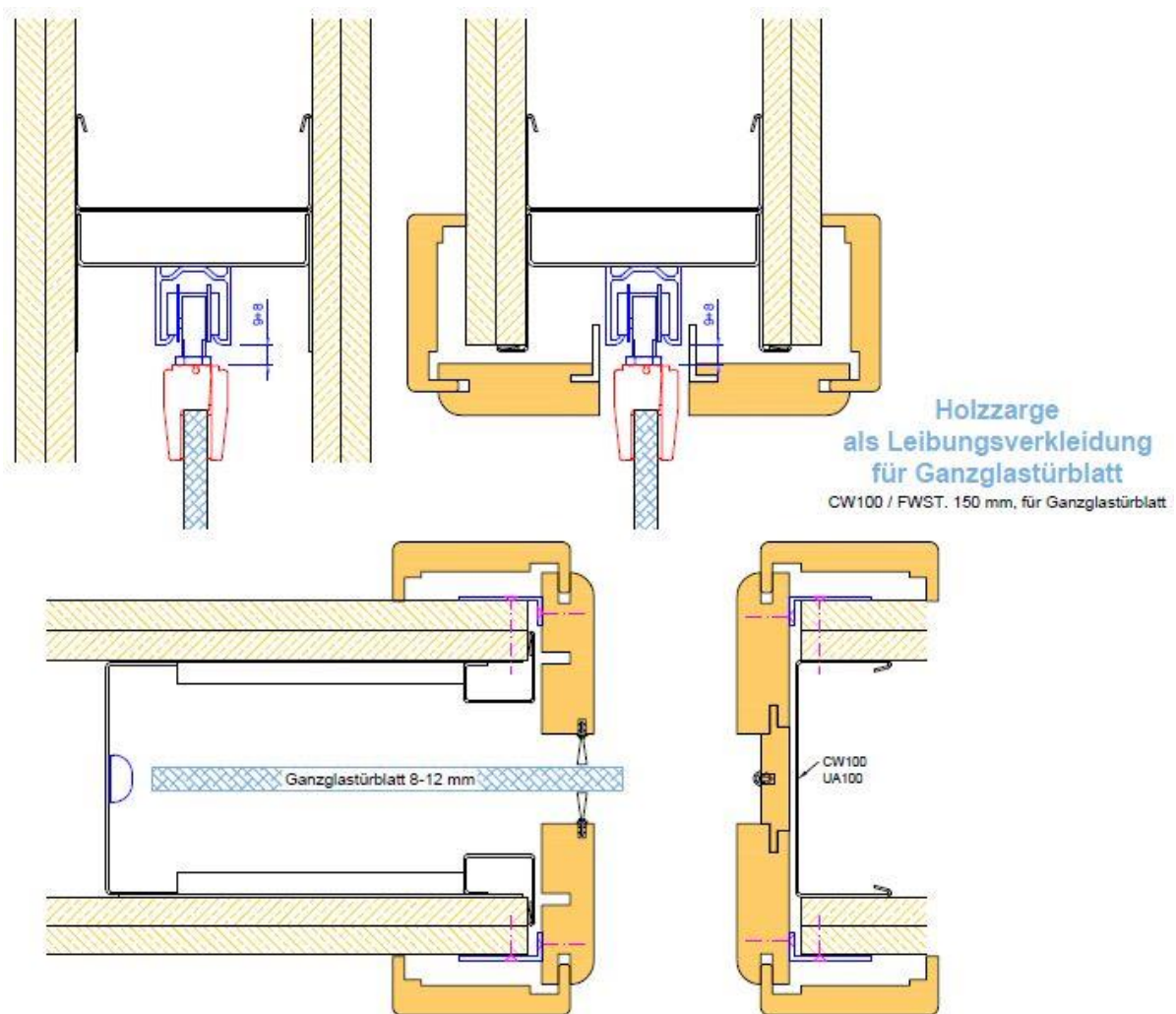
Holzzarge  
 als Leibungsverkleidung  
 CW100 / FWST. 125 mm



## Holzzargen als Leibungsverkleidung

Holzzargen werden von uns nicht produziert, für den Sliding-Basic-Kit passen jedoch die im Handel erhältlichen Verkleidungen und daher werden hier nur einige wenige Beispiele angeführt!

### CW/UA100, FWST 125 mm, Ganzglastürblatt, Zarge DANA:

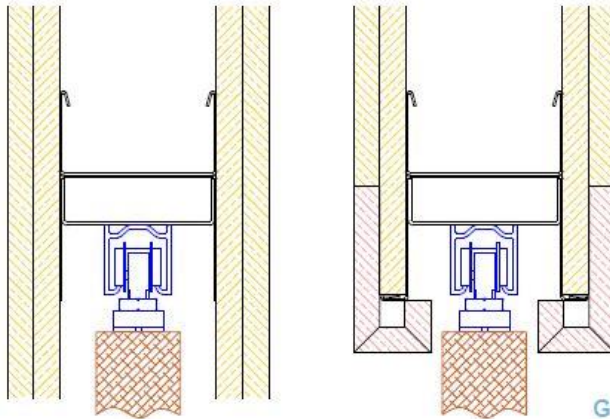




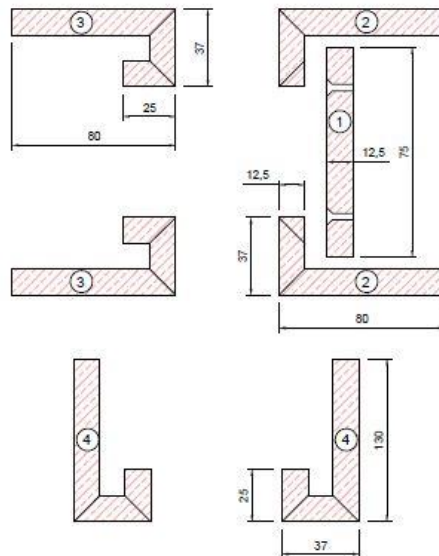
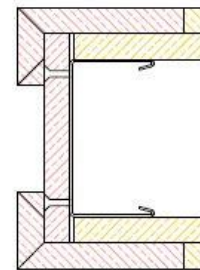
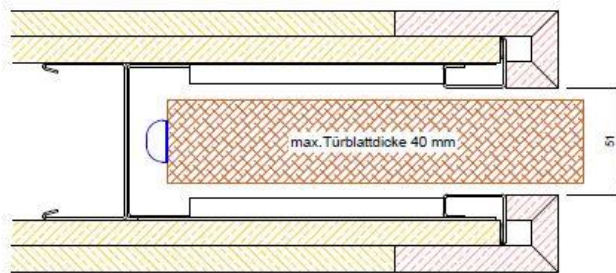
## GKT-Fertigteile als Leibungsverkleidung

Leibungsverkleidungen aus GKT-Fertigteilen sind nur bei doppelter Beplankung möglich!

**CW/UA75, FWST 125 mm, Holztürblatt:**



GKT - Leibungsverkleidung  
 für Holztürblatt  
 CW75 / FWST. 125 mm



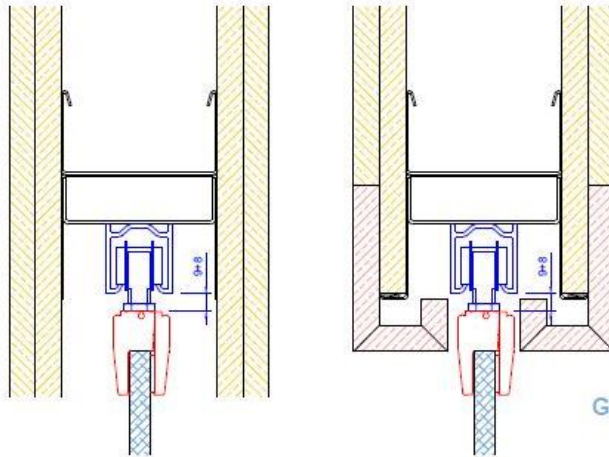
benötigte GKT - Fertigteile  
 für Holztürblatt  
 CW75 / FWST. 125 mm

- Pos.1: 1 Stück Anschlagprofil 75/12,5 mm, L= 2050 mm
- Pos.2: 2 Stück Anschlagprofil 80/37/12,5 mm, L=2050 mm
- Pos.3: 2 Stück Einlaufprofile 80/37/25 mm, L=2050 mm
- Pos.4: 2 Stück Sturzprofile 130/37/25 mm, L= fertige STL-Breite

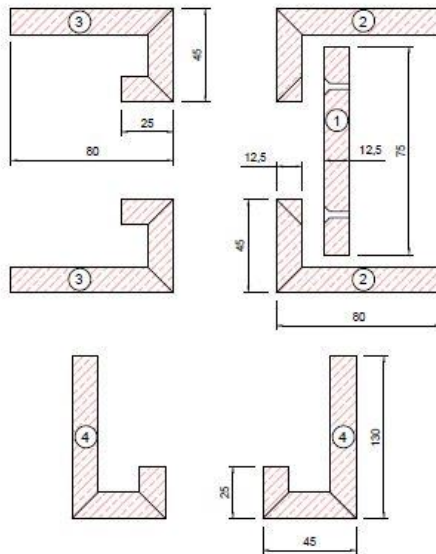
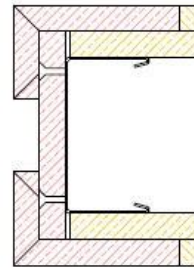
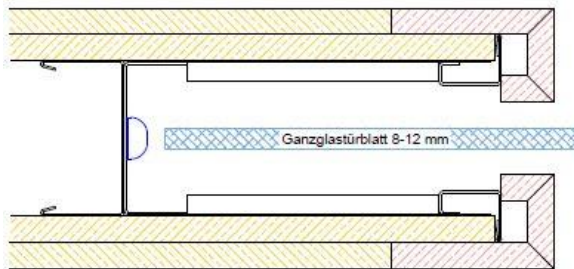
## GKT-Fertigteile als Leibungsverkleidung

Leibungsverkleidungen aus GKT-Fertigteilen sind nur bei doppelter Beplankung möglich!

**CW/UA75, FWST 125 mm, Ganzglastürblatt:**



GKT - Leibungsverkleidung  
 für Ganzglastürblatt  
 CW75 / FWST. 125 mm



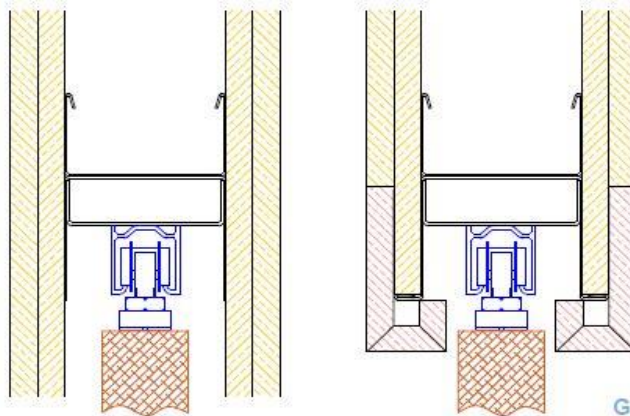
benötigte GKT - Fertigteile  
 für Ganzglastürblatt  
 CW75 / FWST. 125 mm

- Pos.1: 1 Stück Anschlagprofil 75/12,5 mm, L= 2050 mm
- Pos.2: 2 Stück Anschlagprofile 80/45/12,5 mm, L=2050 mm
- Pos.3: 2 Stück Einlaufprofile 80/45/25 mm, L=2050 mm
- Pos.4: 2 Stück Sturzprofile 130/45/25 mm, L= fertige STL-Breite

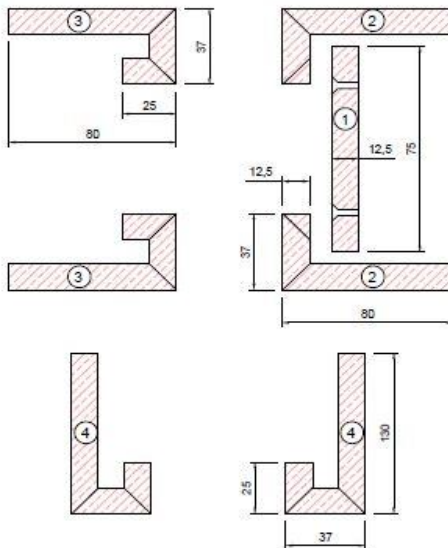
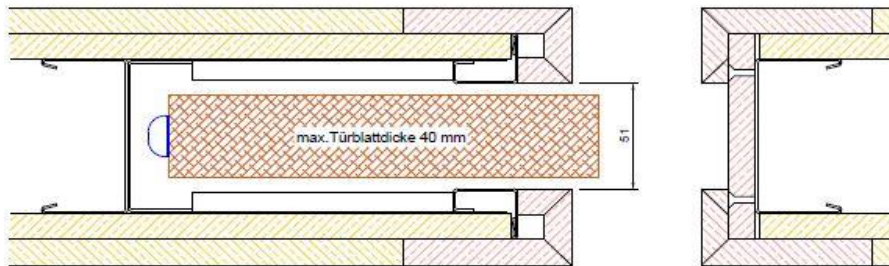
## GKT-Fertigteile als Leibungsverkleidung

Leibungsverkleidungen aus GKT-Fertigteilen sind nur bei doppelter Beplankung möglich!

**CW/UA100, FWST 150 mm, Holztürblatt:**



GKT - Leibungsverkleidung  
 für Holztürblatt  
 CW75 / FWST. 125 mm



benötigte GKT - Fertigteile  
 für Holztürblatt  
 CW75 / FWST. 125 mm

- Pos. 1: 1 Stück Anschlagprofil 75/12,5 mm, L= 2050 mm
- Pos. 2: 2 Stück Anschlagprofile 80/37/12,5 mm, L=2050 mm
- Pos. 3: 2 Stück Einlaufprofile 80/37/25 mm, L=2050 mm
- Pos. 4: 2 Stück Sturzprofile 130/37/25 mm, L= fertige STL-Breite



## GKT-Fertigteile als Leibungsverkleidung

Leibungsverkleidungen aus GKT-Fertigteilen sind nur bei doppelter Beplankung möglich!

### CW/UA100, FWST 150 mm, Ganzglastürblatt:

